

# Monteringsinstruktion

# S-serien

V.20161007



## ExTe

ExTe Fabriks AB, SE-820 41 Färila Sweden. Tel: +46 (0)651 175 00. Fax: +46 (0)651 175 03. E-mail:  
info@exte.se www.exte.se

## Innehåll

Montering av banke med klämfäste art.nr: 803161 och 803194 .....	3
Montering av Klämfäste art.nr: 803161.....	6
Montering av Klämfäste art.nr: 803194.....	7
Montering av friktionsfäste art.nr: 803160 .....	10
Montering av stakar .....	15
Montering av kätting och kättinghängare.....	19
Montering på skjutbord.....	23

## Montering av banke med klämfäste art.nr: 803161 och 803194

Lägg ut monteringsplattorna på ramen.



Ställ banken på monteringsplattorna och centrera banken på ramen.



Lägg ut de tandade brickorna så att hålen stämmer överens med hålen i monteringsplattorna. Vid behov vänd på brickorna och justera monteringsplattan.



Lägg ut gummidistanser på brickorna.





Montera överbyglarna.



## Montering av Klämfäste art.nr: 803161

Montera den undre bygeln med skruvarna underifrån.



Drag åt till 350Nm



**ExTe**

More information at [www.exte.se](http://www.exte.se)

Page 6

## Montering av Klämfäste art.nr: 803194

Montera helgängad skruv och bricka ovanifrån



Gänga på muttrar (ej låsmutter) en bit





Se till att muttrarna hamnar i urtag i monteringsplattan, drag åt växelvis till 350Nm



Montera underplatta och låsmuttrar



**ExTe**

More information at [www.exte.se](http://www.exte.se)

Page 8



Drag åt till 350Nm



**ExTe**

More information at [www.exte.se](http://www.exte.se)

Page 9

## Montering av friktionsfäste art.nr: 803160

Placera glidplattorna på ramen:



Lägg monteringsplattorna uppe på glidplasten, se till att glidplattorna ligger innanför styrningarna på plattorna:



**ExTe**



Ställ banken på monteringsplattorna och centrera banken på ramen:



Lägg ut de tandade brickorna och gummidistanserna så att hålen stämmer överens med hålen i monteringsplattorna. Vid behov vänd på brickorna och justera monteringsplattan.



**ExTe**

Montera överbyglarna med helgängade skruvar och brickor:



Gänga på muttrar



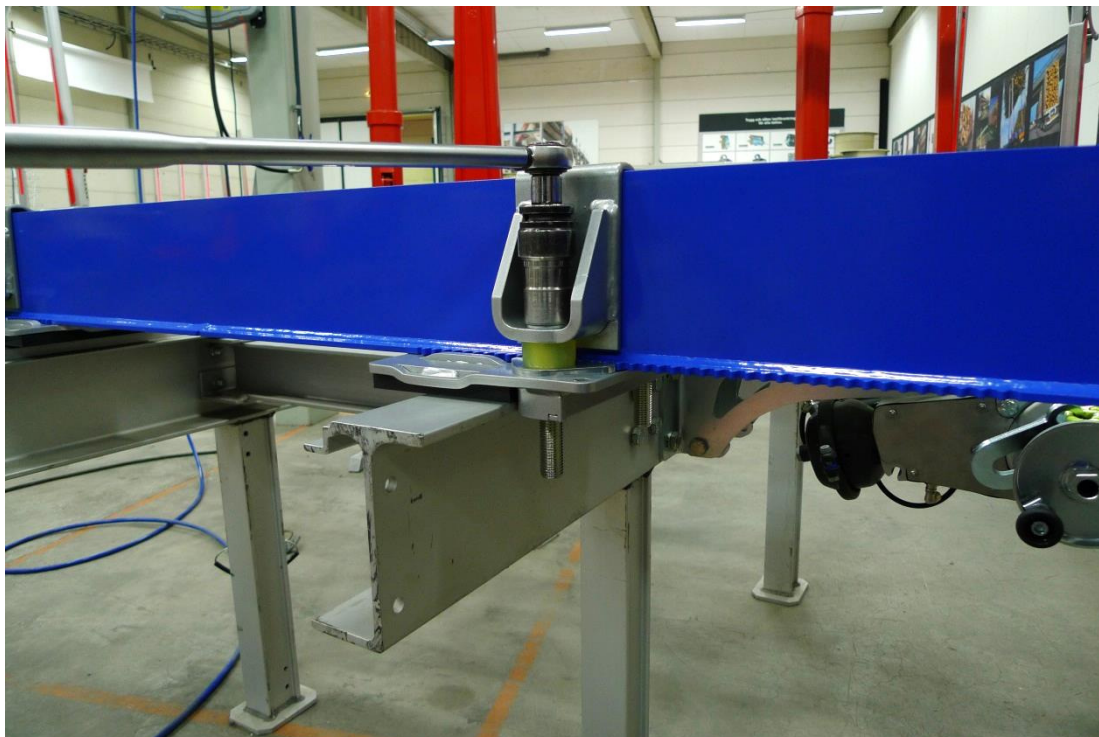
**ExTe**

More information at [www.exte.se](http://www.exte.se)

Page 12



Se till att muttrarna hamnar i korrekt läge i monteringsplattan, dra åt till 350Nm:



Montera underbyglarna och låsmuttrar:



Drag åt muttrarna för hand så att fästet precis kan löpa på ramen. Vart efter glidplasten slits så behöver justering av klämförbandet göras, vicka på banken i fordonets färdriktning för att uppmärksamma glapp.



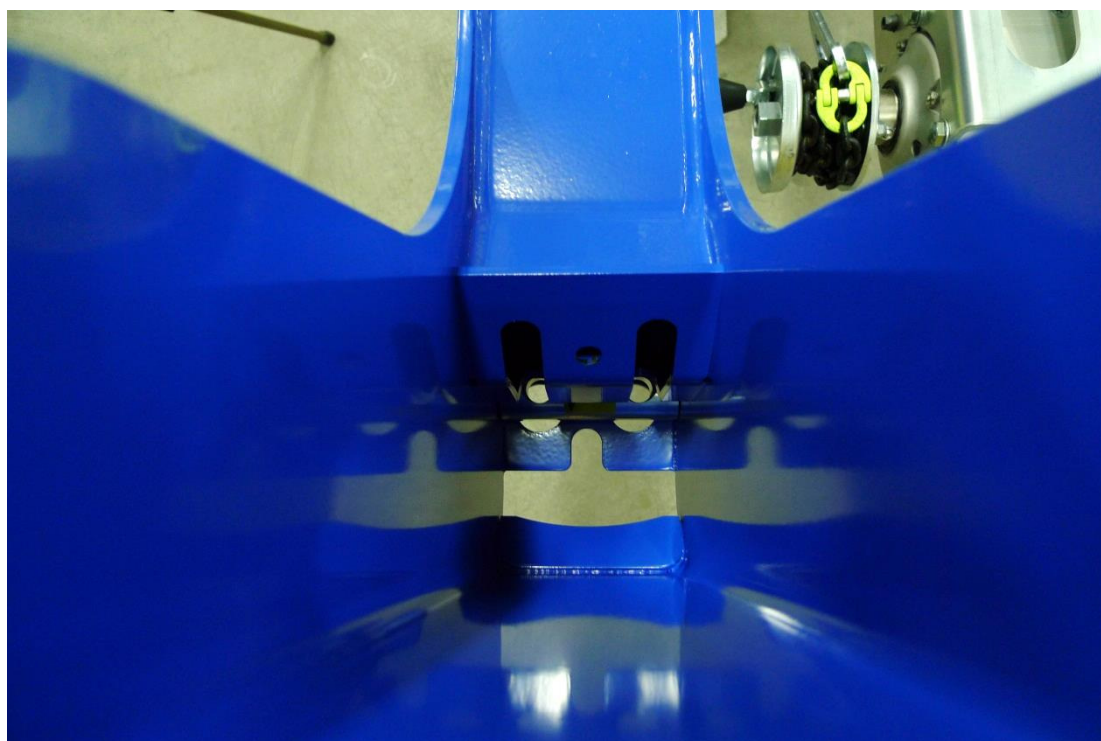


## Montering av stakar

Lägg ut kilförbandets delar



Lägg ner den undre kilen längst ner i hylsan med pil mot stake:



**ExTe**

More information at [www.exte.se](http://www.exte.se)

Page 15

Använd lyfthjälpmedel för att lyfta staken och sänka ner den i hylsan. Lyft inte staken för hand på grund av risk för personskador:





Montera den övre kilen. Smörj gänga och anlägg med olja:



**ExTe**

More information at [www.exte.se](http://www.exte.se)

Page 17

Montera låsmuttrar underifrån, se till att de hamnar i sitt spår på den undre kilen:



Drag åt skruvarna växelvis till 200Nm



**ExTe**

More information at [www.exte.se](http://www.exte.se)

Page 18

## Montering av kätting och kättinghängare art.nr 801257 Vänster och 801258 Höger

Skruva fast kättingen i ramen med art.nr: 510602:



Eller i monteringsplattan med fäste art.nr 802112:





Hitta hålen i staken bakom dekalen och skär hål i dekalen:



Trä igenom monteringslinan art.nr: 8XXXXX genom det övre hålet och montera mutterstycke:



**ExTe**

More information at [www.exte.se](http://www.exte.se)

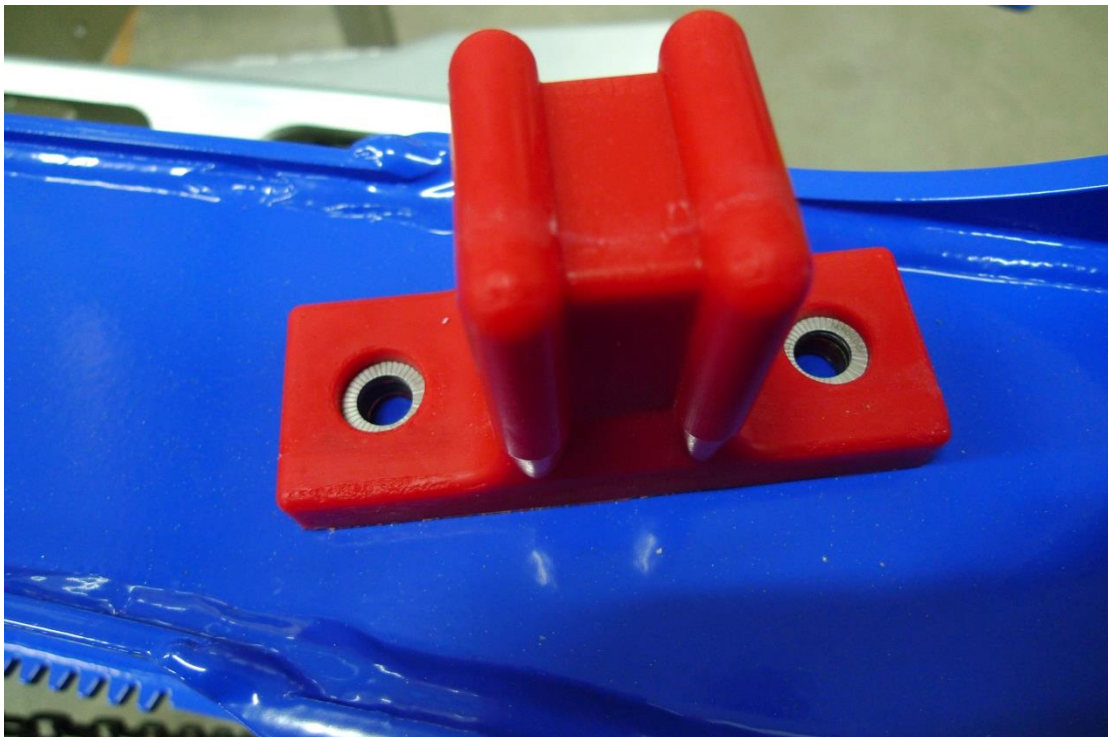
Page 20



Dra tillbaka monteringslinan med mutterstycket igenom staken:



Montera Nordlockbrickor i krokhållaren:



Montera kättinghållaren i det undre hålet:



Gånga ur monteringslinan och dra åt skruvarna:



**ExTe**



## Montering på skjutbord

Exempel på montering på skjutbord med överbygel art.nr: 800765:



För vidare montering av Exte:s spännare, utlösare och övriga tillbehör se [www.exte.se](http://www.exte.se) sortiment och manualer.